

# **iS-KA** **TOWERFRAME**

**KALIP ALTI  
İSKELE SİSTEMİ**

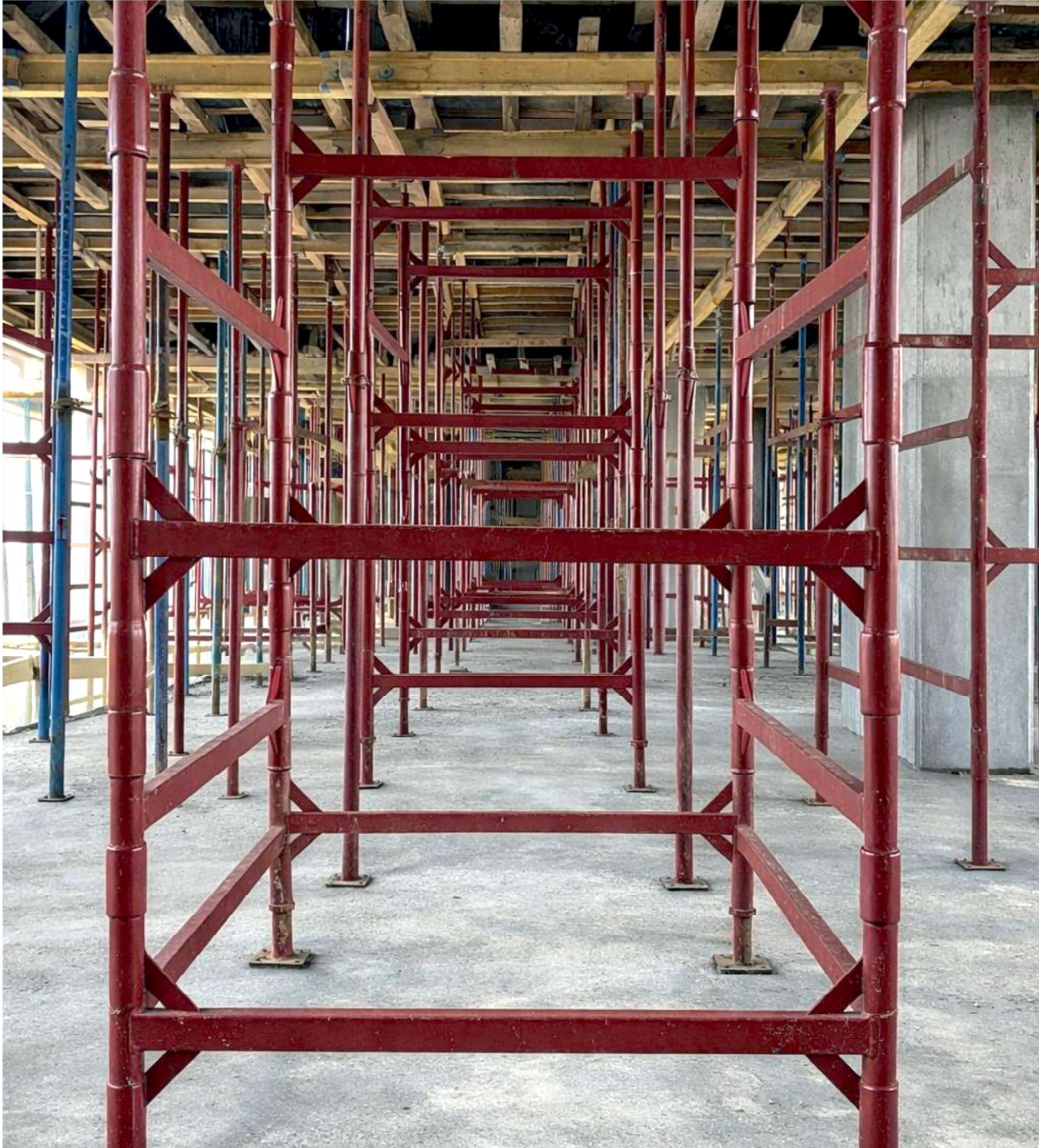
**SHORING  
SCAFFOLDING SYSTEM**



## TOWERFRAME / KALIP ALTI İSKELE SİSTEMİ

TOWERFRAME minimum aksesuar ile hızlı ve kontrollü kurulum prensibine göre tasarlanmıştır. Kama, emniyet kemeri veya ilave sıkıştırma ekipmanlarına ihtiyaç duyulmadan kovanlar üzerinde pratik biçimde monte edilir; karmaşık hesap ve uzun hazırlık süreçlerini ortadan kaldırarak işçilikten ve zamandan tasarruf sağlar. Sistem yatayda birleştirilerek vinç yardımıyla tek hamlede yerine alınabilir, kaldırma ve taşıma sırasında kullanılan diyagonal elemanlar sayesinde yüksek rijitlik ve güvenli konumlandırma elde edilir.

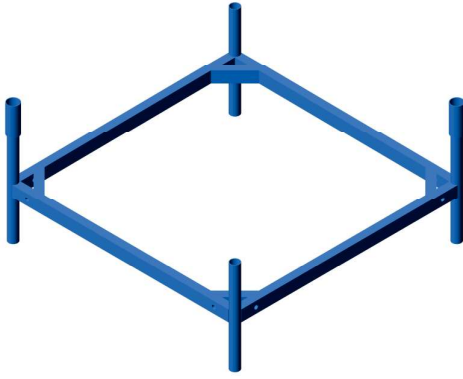
TOWERFRAME is designed according to the principle of fast and controlled erection with a minimum number of accessories. It is practically assembled over the stackings without the need for wedges, safety belts, or additional tightening equipment, eliminating complex calculations and lengthy preparation processes while saving labor and time. The system can be connected horizontally and lifted into place in a single operation by crane. Thanks to the diagonal members used during lifting and handling, high rigidity and secure positioning are achieved.





**Towerframe 3 ana bileşenden oluşmaktadır.**  
Towerframe consists of three main components.

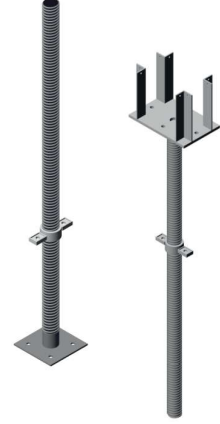
**Towerframe Ana Şase**  
Main Frame



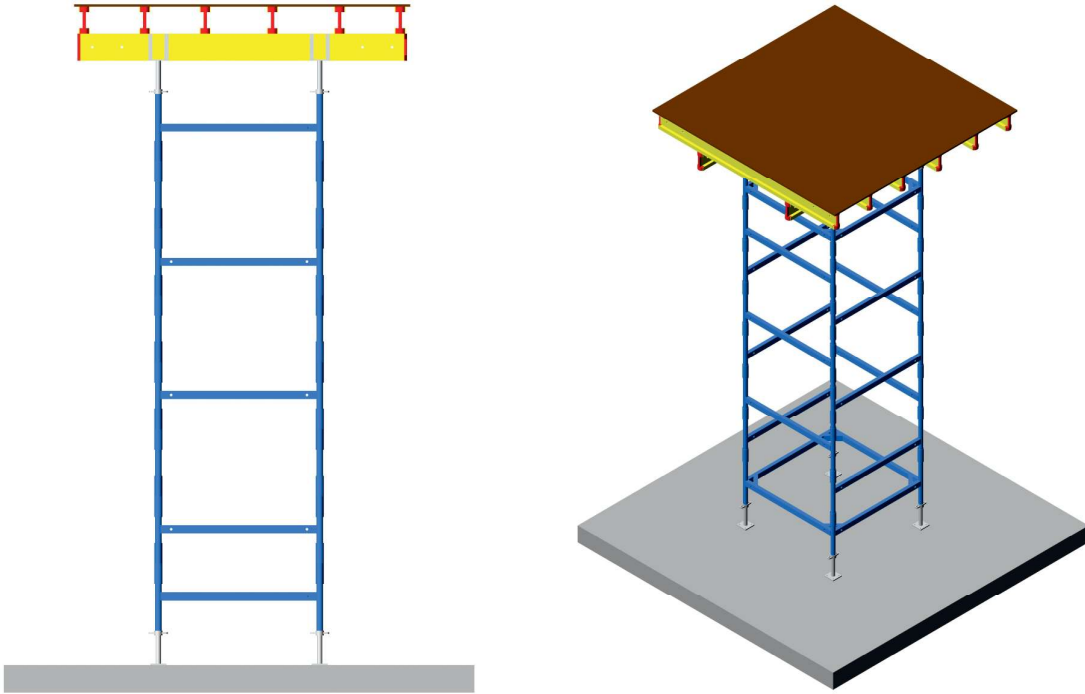
**Towerframe H Modül**  
Towerframe H Module



**Alt ve Üst Ayar Milleri**  
Base and Head Jack



## Towerframe İskele Sistemi Detayı Towerframe Shoring System Detail



## Towerframe İskele Sistemi Montajı Towerframe Shoring System Assembly

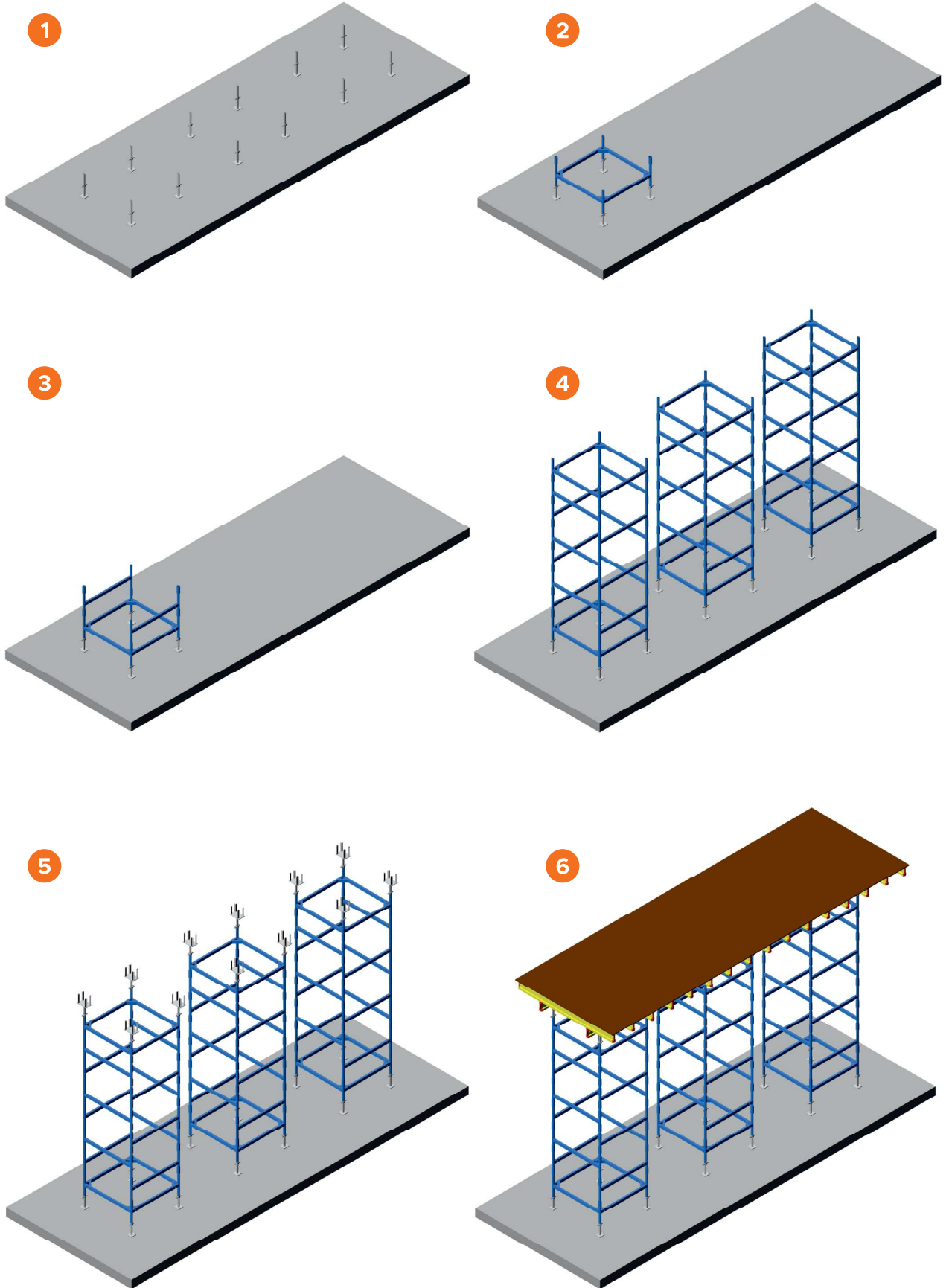
- 1- Alt ayar milleri yerleştirilir. Güvenli kullanım için alt ayar milleri 1/3'ü içerde kalacak şekilde açılmalıdır.
- 2- Alt ayar milleri üzerine kovanlı ana şaşe yerleştirilir. Alt ayar milleri kot ayarı yapıldıktan sonra somunlarla sıkıştırılır.
- 3- H modüller, ana şaşe üzerine karşılıklı yerleştirilir. Kovanların özel şekli sayesinde, H modüllerin montajı pratiktir.
- 4- Bir üst sıra, diğer yönde yerleştirilir. Bu sayede şaşırtmalı yükselen iskelenin rijitliği sağlanır.
- 5- Dört yönlü üst ayar milleri, bitiş elemanının üstüne ana mahya yönüne geniş taraf gelecek şekilde yerleştirilir.
- 6- Döşeme yüküne göre üst konstrüksiyon plywood, tali kirişler ve ana mahya montajı ile oluşturulur.

- 1- The base jacks are positioned. For safe use, they must be extended so that one-third of their length remains inside.
- 2- The stacking main frame is placed onto the base jacks. After the level adjustment is made, the jacks are tightened with nuts.
- 3- H modules are installed reciprocally onto the main frame. Thanks to the special shape of the stackings, installation of the H modules is quick and practical.
- 4- The next row is placed in the opposite direction. This staggered arrangement ensures the rigidity of the rising scaffold.
- 5- The four way head jacks are positioned on top of the end component, with the wide side oriented toward the direction of the main girder.
- 6- Depending on the slab load, the superstructure is formed by installing the plywood, secondary beams, and main girders.



## Towerframe İskele Sistemi Montajı

### Towerframe Shoring System Assembly





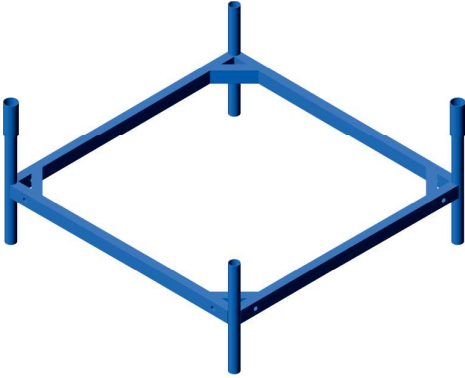




Döşeme Kalınlığı Slab Thickness (cm)	Yük Load (kN/m <sup>2</sup> )	X Yönünde way (cm) Ls	Y Yönünde way (cm) Lj
20	7,1	300	215
24	8,1	275	200
26	8,7	275	190
28	9,2	250	200
30	9,8	250	190
40	12,9	250	160
50	16	250	120
60	19,1	200	100
70	22,2	175	100
80	25,4	150	100
90	28,5	125	100
100	31,4	100	75

TOWERFRAME İSKELE SİSTEMİ METRAJİ SHORING SCAFFOLDING SYSTEM MEASUREMENT		
Kule Yükseklik Tower Height	H Çerçeve Eleman H Frame Component	H Eleman H Component
300 cm	2	8
400 cm	2	12
500 cm	2	16
600 cm	2	20
700 cm	2	24
800 cm	2	28
900 cm	2	32
1000 cm	2	36
1100 cm	2	40
1200 cm	2	44



## TOWERFRAME / KALIP ALTI İSKELE SİSTEMİ

ÜRÜN Product	ÜRÜN ADI Product Name	KOD Code	BOY Size (cm)	AĞIRLIK Weight (kg)
	TOWERFRAME H MODÜL TOWERFRAME H MODULE	446.100.100	50/100	6,83
		446.100.120	50/120	7,39
	TOWERFRAME BİTİŞ ELEMANI TOWERFRAME END MODULE	446.108.100	50/100	6,36
		446.108.120	50/120	6,92
	TOWERFRAME ŞASE TOWERFRAME BASE FRAME	446.104.100	50/100/100	18,33
		446.104.120	50/120/100	20,57

ÜRÜN Product	ÜRÜN ADI Product Name	KOD Code	BOY Size (cm)	AĞIRLIK Weight (kg)
	<b>ALT AYAR MİLİ Ø38</b> BASE JACK Ø38	440.102.050	50	2,78
		440.102.060	60	3,08
		440.102.075	75	3,53
		440.102.100	100	4,28
	<b>ÜST AYAR MİLİ U Ø38</b> HEAD JACK U Ø38	440.112.050	50	2,43
		440.112.060	60	2,73
		440.112.075	75	3,18
		440.112.100	100	3,93
	<b>DÖRT YOLLU BAŞLIK Ø38</b> FOUR WAY HEAD Ø38	440.116.050	50	5,29
		440.116.060	60	5,59
		440.116.075	75	6,04
		440.116.100	100	6,79

