

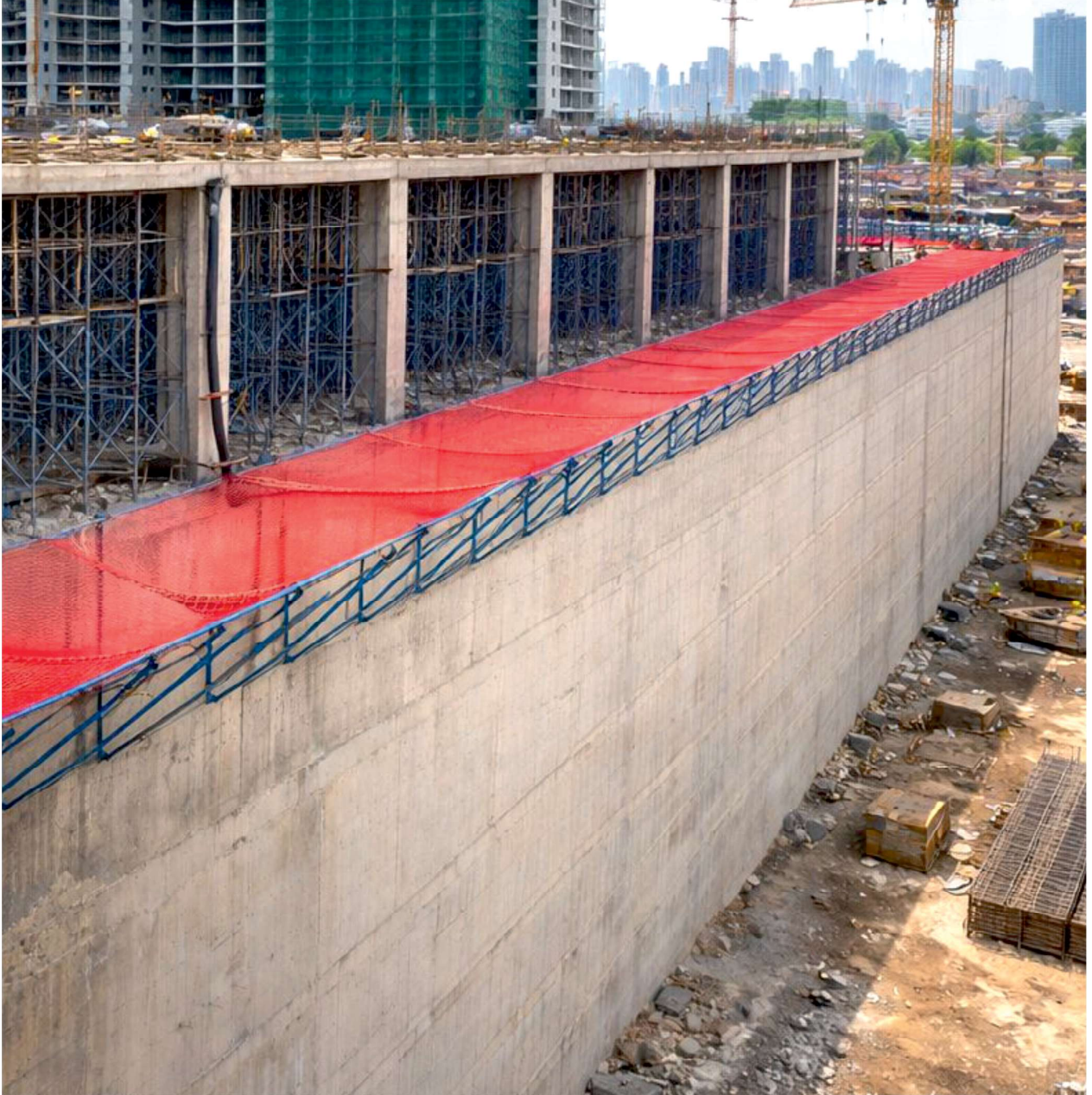
# İS-KA SAFENET

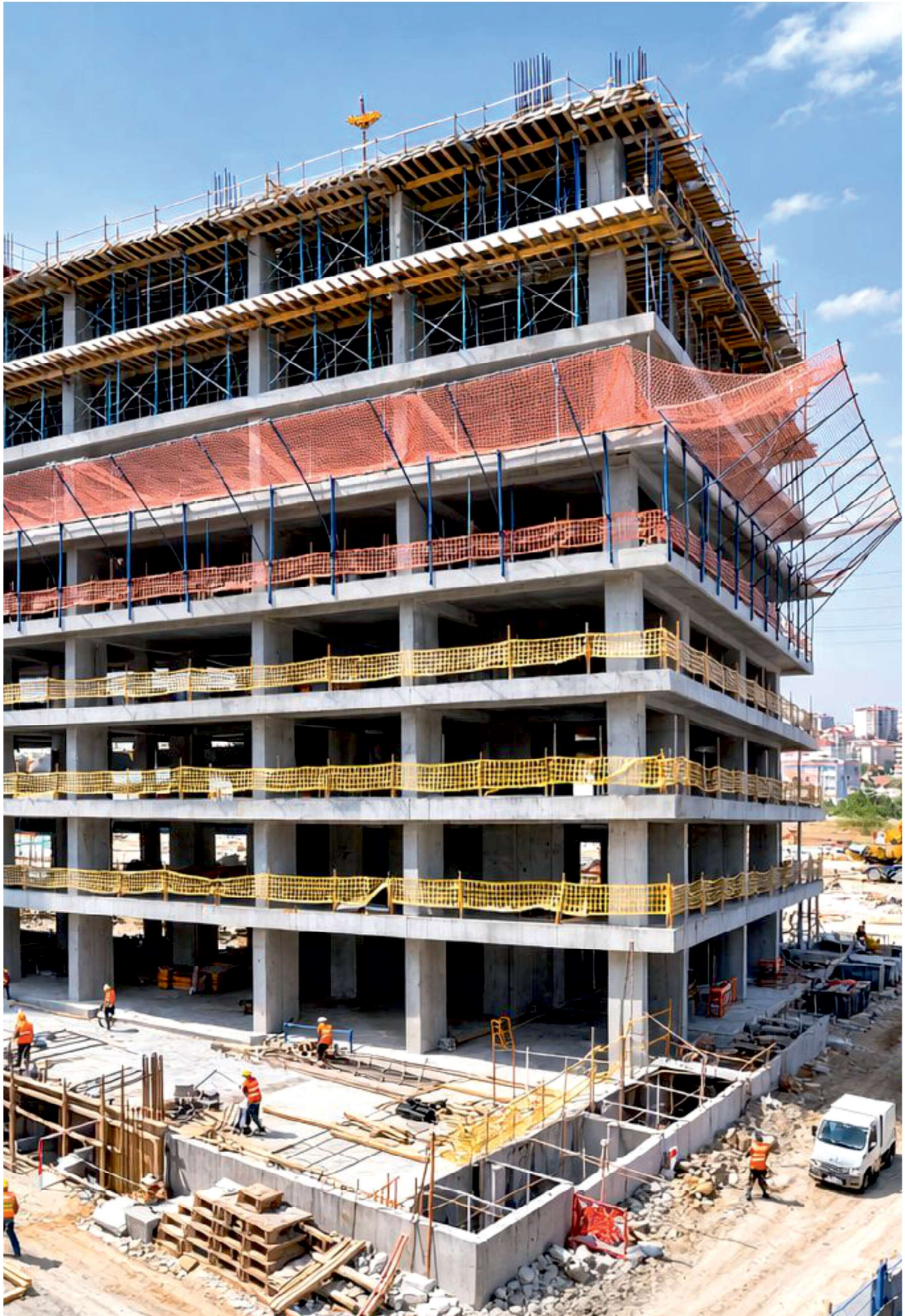
GÜVENLİK AĞI  
SİSTEMİ  
SAFETY  
CONSOLE SYSTEM



SAFENET çalışma yapılan katın iki veya üç alt seviyesine kurularak yukarıdan düşebilecek personel ve malzemeleri güvenli şekilde yakalamak amacıyla geliştirilmiştir. Hem üst kotta hem de alt seviyede çalışanların korunmasını sağlar. Sistem, çelik taşıyıcı profiller arasında gerilen 100x100 mm göz ölçüsünde ana güvenlik ağı ve üzerine uygulanan güvenlik filesinden oluşur. TS EN 1263 standartlarına uygun olarak üretilir, cepheden maksimum 3 m çıkma mesafesine sahiptir, 300, 400 ve 600 cm standart genişliklerde sunulur ve vinç ile taşınarak monte edilir. Montaj sırasında konsollar minimum 75 cm bindirmeli uygulanır ve sistem, şantiye koşullarında yüksek dayanım ve güvenli çalışma ortamı sağlayacak şekilde tasarlanmıştır.

SAFENET is designed to be installed two or three levels below the active working floor in order to safely catch personnel or materials that may fall from above. It provides protection for both workers at upper levels and those operating below. The system consists of a main safety net with a 100x100 mm mesh size tensioned between steel structural profiles, along with an additional protective net layer installed above it. It is manufactured in compliance with TS EN 1263 standards, has a maximum cantilever distance of 3 m from the facade, and is available in standard widths of 300, 400, and 600 cm. The system is lifted and installed by crane. During installation, consoles must be applied with a minimum overlap of 75 cm. The system is engineered to ensure high durability and a safe working environment under construction site conditions.



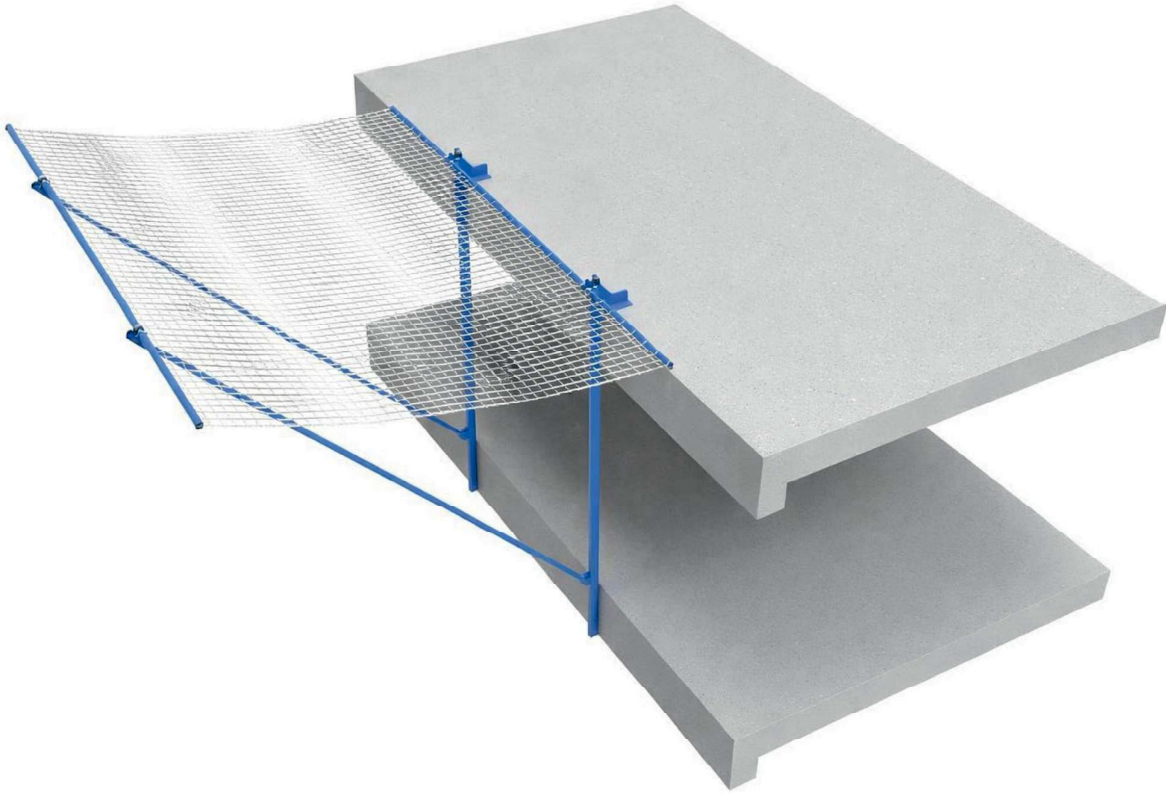


## Güvenlik Ağı Sistemi Montajı

### Safety Console System Assembly

- 1- Gergi kolları ana dikme profile montajlanır.
- 2- Yatay borulara güvenlik ağı montajı yapılır.
- 3- Güvenlik ağı, sistem üzerine karabina bağlantı elemanları ile emniyetli biçimde tutturulur.
- 4- Yatay borular, ana dikme ve gergi kollarına U sac bağlantı elemanları ile sabitlenir.
- 5- Malzeme örtüsü (file), güvenlik ağı üzerine plastik kelepçe ile montajlanır.
- 6- Zeminde kurulumu tamamlanan Safenet vinç yardımıyla uygulama yapılacak kata taşınır.
- 7- Sistem, multi-monti ile döşemeye güvenli şekilde sabitlenir.
- 8- Tüm bağlantılar kontrol edildikten sonra sistem açılarak kullanıma hazır hale getirilir.

- 1- Tension arms are mounted onto the main vertical profile.
- 2- The safety net is installed onto the horizontal pipes.
- 3- The safety net is securely fastened to the system using carabiner connection elements.
- 4- The horizontal pipes are fixed to the main vertical profile and tension arms using U-plate connection elements.
- 5- The debris net (mesh cover) is mounted over the safety net using plastic cable ties.
- 6- The Safenet assembled at ground level, is lifted by crane to the floor where it will be installed.
- 7- The system is securely anchored to the slab using multi-monti anchors.
- 8- After all connections are checked, the system is unfolded and made ready for use.



## Kontrol Talimatları

### Checking Instructions

- 1- Kurulum tamamlandıktan hemen sonra sistem denetlenmelidir.
  - 2- Kullanım süresince belirlenen periyotlarda düzenli kontroller yapılmalıdır.
  - 3- Sistem üzerinde herhangi bir revizyon veya ilave yapıldığında tekrar kontrol edilmelidir.
  - 4- Deprem, şiddetli rüzgâr ve benzeri olumsuz hava koşullarının ardından detaylı inceleme gerçekleştirilmelidir.
  - 5- Stabilitayı etkileyebilecek herhangi bir dış etkene maruz kalınması durumunda sistem yeniden gözden geçirilmelidir.
- 1- The system must be inspected immediately after installation is completed.
  - 2- Regular inspections must be carried out at specified intervals during use.
  - 3- The system must be re-inspected whenever any modification or addition is made.
  - 4- A detailed examination must be conducted after earthquakes, strong winds, or similar adverse weather conditions.
  - 5- If the system is exposed to any external factor that may affect its stability, it must be reviewed and reassessed.



## Güvenlik Ağı Sistemi Montajı

Safety Console System Assembly

1



2



## Güvenlik Ağı Sistemi Montajı

Safety Console System Assembly

3



4



## Güvenlik Ağı Sistemi Montajı

Safety Console System Assembly

5



6



## Güvenlik Ağı Sistemi Montajı


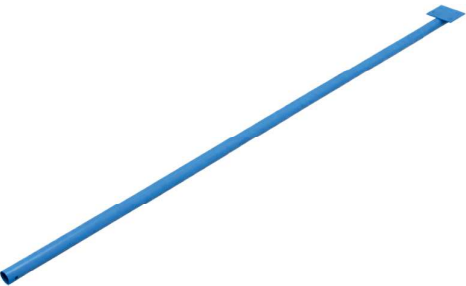
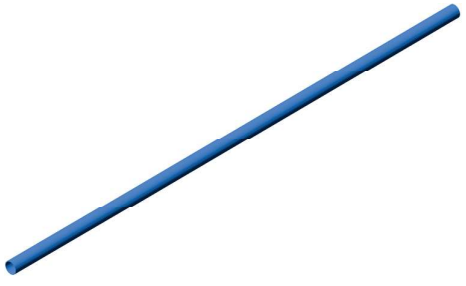
Safety Console System Assembly

7



8



ÜRÜN Product	ÜRÜN ADI Product Name	KOD Code	BOY Size (cm)	AĞIRLIK Weight (kg)
	<b>SAFENET ANA DİKME</b>	495.100.450	450	35,00
	SAFENET MAIN POST	495.105.600	600	45,00
	<b>SAFENET GERĞİ KOLU</b> Ø60*3mm	495.110.600	600	25,94
	SAFENET TENSION TUBE Ø60*3mm			
	<b>BORU Ø60*3mm</b>	488.108.200	200	7,80
	TUBE Ø60*3mm	488.108.300	300	11,70
		488.108.400	400	15,60
		488.108.600	600	23,40

ÜRÜN Product	ÜRÜN ADI Product Name	KOD Code	BOY Size (cm)	AĞIRLIK Weight (kg)
	<b>GÜVENLİK AĞI 100*100 GÖZ 6mm</b> SAFETY NET 100*100 MESH 6mm	495.120.200	200	2,24
		495.120.300	300	3,36
		495.120.400	400	4,48
		495.120.500	500	5,60
		495.120.600	600	6,72
		<b>MALZEME AĞI 20*20 GÖZ 2mm</b> MATERIAL NET 20*20 MESH 2mm	495.122.200	200
		495.122.300	300	0,84
		495.122.400	400	1,12
		495.122.500	500	1,40
		495.122.600	600	1,68
		<b>KARABİNA</b> CARABINE	495.117.100	
	<b>U BOLT</b> U COUPLER	495.118.100	12*100mm 14*075mm	0,30
	<b>HALAT 10mm</b> ROPE 10mm	495.123.100	600	0,60
	<b>MULTİ MONTİ</b> MULTI MONTİ	460.103.012	12*100mm	0,12
		460.103.013	14*075mm	0,15
	<b>CIVATA SOMUN</b> BOLD and NUT	460.103.013	16*100mm	0,20

